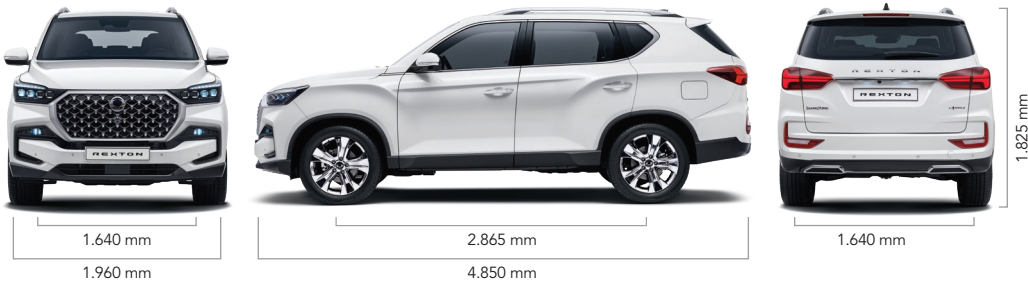


REXTON



5
AÑOS
GARANTÍA
o 100.000 km

ESPECIFICACIONES TÉCNICAS REXTON			D22 DTR
MOTOR / Plazas			Diésel 2.2 (7 plazas)
TRACCIÓN			4WD CONECTABLE
TRANSMISIÓN			Automática 8 vel.
NORMATIVA ANTICONTAMINACIÓN			Euro 6d STEP2
DIMENSIONES EXTERIORES			
Longitud		mm	4.850
Anchura		mm	1.960
Altura		mm	1.825 (con rieles)
Distancia entre ejes		mm	2.865
Vía	Delantera	mm	1.640
	Trasera	mm	1.640
Voladizo	Delantero	mm	895
	Trasero	mm	1.090
Distancia al suelo mínima		mm	224 (susp. trasera independiente) / 203 (susp. trasera 5-link)
Radio de giro mínimo		m	5,5
PESOS			
Masa Máxima Autorizada		Kg	2.950
Peso en orden de marcha		Kg	2.105~2.241
Masa máxima remolcable	Con freno	Kg	3.000
	Sin freno	Kg	750
MOTOR			
Combustible		-	Diésel
Depósito de combustible		L	70
Cilindrada		cc	2.157
Diámetro x Carrera		mm	86,2 x 92,4
Relación de compresión		-	15,5:1
Número de cilindros		-	4 en línea
PRESTACIONES			
Potencia Máx.	kW/rpm		148,6 / 3.800
	CV/rpm		202 / 3.800
Par Máx.	Nm/rpm		441 / 1.600~2.600
	kg.m/rpm		45,0 / 1.600~2.600
Velocidad Max.	Km/h		184
CONSUMOS WLTP*			
Bajo	L/100km		9,44
Medio	L/100km		7,65
Alto	L/100km		6,68
Extra alto	L/100km		8,08
Combinado	L/100km		7,74
EMISIONES			
CO ₂ (combinado) WLTP*	g/Km		203

* Según lo dispuesto en el Reglamento de ejecución (UE) 2017/1151
SsangYong España se reserva el derecho a modificar los datos de esta ficha técnica sin previo aviso. Por favor, confirme las especificaciones y equipamientos de las diferentes versiones consultando al Concesionario Oficial SsangYong más cercano o en www.ssangyong.es

EQUIPAMIENTO REXTON	D22 DTR		
	Pro	Premium	Limited
	4x4 AT	4x4 AT	4x4 AT
TRACCIÓN			
Tracción 4x4 conectable	S	S	S
Caja de cambios automática de 8 velocidades con Sistema Start&Stop	S	S	S
Bloqueo de diferencial trasero	/	/	S
CONFORT			
Climatizador dual con ionizador de aire	S	S	/
Climatizador dual con ionizador de aire y control de aire acondicionado manual en las plazas traseras	/	/	S
Dirección asistida de dureza variable	S	S	S
Ajuste manual del volante en altura y profundidad	S	S	S
Pack de iluminación interior (en travesaños de las puertas, paneles de las puertas y cuadro de mandos)	/	/	S
Llave inteligente con iluminación de bienvenida	/	/	S
Sensor automático de luces y lluvia	S	S	S
Sistema de ayuda al aparcamiento y cámara de visión trasera	S	S	S
Espejos retrovisores exteriores eléctricos, calefactables y plegables	S	S	S
Espejo retrovisor interior con sistema antideslumbramiento automático	/	S	S
Asiento del conductor ajustable manualmente en altura	S	S	/
Parabrisas con protección solar y con tratamiento de reducción de ruidos	S	S	S
Función de descongelado del parabrisas	S	S	S
Lunas laterales y trasera tintadas	/	S	S
Elevalunas eléctricos delanteros y traseros	S	S	S
Portón del maletero eléctrico	/	/	S
INTERIOR			
Tercera fila de asientos	S	S	S
Tapicería de tejido negro	S	/	/
Tapicería de simil cuero negro	/	S	/
Pack Luxe (Tapicería de cuero, calefacción en los asientos delanteros y traseros, asientos delanteros eléctricos y con ventilación, apoyo lumbar eléctrico en el asiento del conductor)	/	/	S
Segunda fila de asientos abatibles 60:40	S	S	S
Apoyabrazos con posavasos en la segunda fila de asientos	S	S	S
Volante y Pomo de palanca de cambio en cuero	S	S	S
Volante calefactado	/	/	S
Techo solar eléctrico	/	/	S
Panel de instrumentación Supervision con pantalla monocromo TFT LCD de 3,5"	S	S	/
Panel de instrumentación Supervision con pantalla color TFT LCD de 12,3"	/	/	S
Cargador USB en la consola central	S	S	S
Alfombrillas	S	S	S
SISTEMA DE AUDIO			
Smart Audio con pantalla de 8" con Apple Car Play®/Android Auto®, Bluetooth y mandos en el volante	S	S	S
Radio digital DAB	S	S	S
6 Altavoces	S	S	S
EXTERIOR			
Faros delanteros LED autonivelantes, luces diurnas LED y faros antiniebla LED	S	S	S
Barras en el techo en color negro y plateado	S	S	S
Spoiler trasero con tercera luz de freno	S	S	S
Inserciones metálicas en los travesaños de las puertas	S	S	S
Llantas de aleación de 17" con neumáticos 235/70 R17	S	/	/
Llantas de aleación de 18" de corte diamante con neumáticos de verano 255/60R18	/	S	/
Llantas de aleación de 20" cromadas con neumáticos de verano 255/50R20	/	/	S
Kit de reparación de pinchazos	S	S	S
Preinstalación gancho remolque	S	S	S
SEGURIDAD			
Airbags frontales, laterales y de cortina	S	S	S
Airbags en las puertas traseras y airbag de rodilla para el conductor	/	S	S
Sistema SASS®: Sistema de frenado de emergencia autónomo (AEBS), Sistema de aviso de salida de carril (LDWS), Control automático luces de carretera (HBA), Sistema de reconocimiento de señales de tráfico (TSR), Aviso de avance de vehículo delantero (FVSA), Sistema de detección de fatiga (DAA) y Sistema de aviso de distancia de seguridad (SDA)	/	S	S
Control de estabilidad (ESP), Sistema activo antivuelco (ARP), Control de descenso de pendientes (HSA), Sistema de asistencia a la frenada (BAS), Repartidor de frenada entre ejes (EBD), Ayuda de arranque en cuesta (HSA), Sistema control de tracción (TCS), Aviso luminoso de frenada de emergencia (ESS), indicador de posición de ruedas delanteras para asistencia al aparcamiento	S	S	S
Sistema de detección de ángulo muerto y aviso de tráfico trasero	/	/	S
Control de crucero	S	/	/
Control de crucero adaptativo y sistema de permanencia en el carril (LKAS)	/	S	S
Freno de estacionamiento electrónico con función Auto Hold	S	S	S
Sistema de control de presión de neumáticos TPMS	S	S	S
Instalación ISOFIX	S	S	S
Inmovilizador antirobo	S	S	S

COLORES



Space Black



Grand White



Fine Silver



Elemental Grey



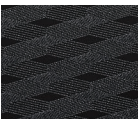
Marble Grey



Atlantic Blue

TAPICERÍAS

Pro



Tejido Negro

Premium



Simil Cuero Negro

Limited



Cuero Negro



Cuero Marrón