

# Nuevo Ford Kuga MY24.50



Guía de resumen del producto

*Ford*





## Índice

1. Introducción
2. Diseño exterior y nuevas funciones
3. Especificaciones de motorizaciones, acabados y paquetes opcionales
4. Diseño interior y nuevas funciones
5. Conectividad y funciones SYNC4
6. Tecnologías de asistencia al conductor avanzada (ADAS)
7. Funciones de remolque inteligente
8. Resumen de los mensajes principales

# 1 Introducción

El Ford Kuga se ha posicionado a la vanguardia del competitivo mercado de los SUV gracias a su aspecto dinámico, su sencilla conducción y su interior versátil. De hecho, la versión híbrida enchufable (PHEV), es líder en eficiencia dentro de su clase gracias a un mejor consumo de energía eléctrica y cifras combinadas de CO<sub>2</sub>, siendo el PHEV más vendido en Europa desde 2021.

Las actualizaciones del MY2024.5 aseguran que el nuevo Kuga, un modelo de vital importancia, puede aumentar aún más su cuota de mercado. La gama renovada y emocionante del Kuga, con tecnología orientada al futuro, nuevas características y una conectividad mejorada, inspirará a los actuales propietarios a sustituir su vehículo. También garantizará que el Kuga pueda ganar nuevos clientes a través de ventas de conquista de marcas rivales.

Los cambios se centran en cuatro áreas clave:

- **Estilo**
- **Conectividad**
- **Remolque con funciones inteligentes**
- **Oferta completa y simplificada**

Esta guía cubrirá todas las características y mejoras en detalle para asegurarte que puedas explicar con confianza a los clientes por qué el nuevo Kuga es un vehículo tan emocionante y cómo ofrece una experiencia como propietario excepcional.





## 2 Diseño exterior

El aspecto seguro y enérgico del Kuga se refuerza aún más en el MY2024,5 gracias a su nuevo diseño renovado más robusto y modernizado.

Estos son los cambios que diferencian el nuevo Kuga MCA del anterior:

- Nuevo paragolpes delantero superior e inferior
- Nueva parrilla delantera
- Nuevo capó
- Nuevo diseño de luces traseras
- Luces traseras LED de serie en todos los acabados
- Nuevas llantas de aleación
- Nuevos colores para el exterior





Guía de resumen del Ford Kuga MY2024.5

Los siguientes equipamientos también son nuevos en el Kuga:

## Nuevos faros delanteros Full LED

- Los faros Full LED estándar en todos los acabados ofrecen un menor consumo de energía, lo que contribuye a reducir las emisiones de CO<sub>2</sub>. Además, iluminan más la carretera y disponen de control automático de luces largas/cortas.
- Faros antiniebla LED delanteros (excepto ST-Line y ST-Line X)
- El Paquete Seguridad incluye faros LED Matriciales dinámicos y un LED frontal exclusivo de faro a faro. Estos faros incluyen:
  - Tecnología antideslumbrante que reduce en un 50 % el uso de las luces de carretera
  - Modo Turista Manual, que permite al cliente seleccionar el patrón de luces en función del territorio geográfico (conducción por la izquierda y viceversa)
  - Curvatura dinámica de los faros basada en la navegación conectada, que funciona mediante el control de la cámara delantera y los datos del mapa electrónico de horizonte, lo que permite a los faros girar la luz hacia la curva antes de que el vehículo entre en ella. Esto mejora la visibilidad y garantiza una conducción más segura.

Aquí puedes ver un vídeo de Ford que demuestra cómo funcionan los estos faros:



Los nuevos faros de conducción nocturna de Ford se adelantan a la curva



## Nuevas llantas

El nuevo Kuga ofrece al cliente una gama de cinco llantas distintas



## Nuevos colores

Se ofrece una gama de seis atractivos colores exteriores, incluidos dos colores nuevos: el Azul Desert Island y Verde Bursting.

METALIZADO



NEGRO  
AGATE

METALIZADO



PLATA  
SOLAR

SOLIDO



BLANCO

METALIZADO



AZUL DESERT  
ISLAND

PREMIUM



ROJO  
LUCID

METALIZADO



VERDE  
BURSTING

# 3 Especificaciones de las motorizaciones, acabados y paquetes opcionales

## Motorizaciones

El nuevo Kuga ofrece una amplia gama de motorizaciones, con versiones de gasolina, híbrido (FHEV) e híbrido enchufable (PHEV), además de cuatro acabados: ST-Line, ST-Line X, Active y Active X.

El siguiente cuadro muestra las posibles combinaciones de motrizaciones y acabados:

La motorización FHEV del nuevo Kuga ofrece un rendimiento y un par impresionantes, además de una mayor capacidad de remolque y unos costes de funcionamiento excelentes, que los conductores de vehículos diésel sabrán apreciar.

		ST-Line	ST-Line X	Active	Active X
		VS-JY	VS-D8	VS-HZ	VS-D5
Motores	Transmisión				
Gasolina					
1,5 l EcoBoost	Manual 6 velocidades	X	X	-	-
FHEV					
2,5 l Duratec FHEV	Automática (HF45)	X	X	X	X
2,5 l Duratec FHEV (AWD)	Automática (HF55)	X	X	X	X
PHEV					
2,5 l Duratec PHEV	Automática (HF55)	X	X	X	X

Acabados: ST-Line, Active, ST-Line X y Active X

ST-Line

El nuevo Kuga ST-Line añade atrevidos toques de diseño y un completo equipamiento:

Equipamiento que permanece del MY anterior	Nuevo equipamiento
<ul style="list-style-type: none"><li>▪ Espejos exteriores eléctricos, calefactables, plegables y con luz de bienvenida</li><li>▪ Climatizador automático bizona</li><li>▪ Limpiaparabrisas con sensor de lluvia</li><li>▪ Cámara de visión trasera</li><li>▪ Iluminación ambiental</li></ul>	<ul style="list-style-type: none"><li>▪ Pantalla táctil central de 13,2"</li><li>▪ Conectividad SYNC4</li><li>▪ Nuevos faros Full LED</li><li>▪ Control automático de luces largas/cortas</li><li>▪ Módem 5G</li><li>▪ Detector de fatiga</li><li>▪ Nuevo diseño del cuadro de instrumentos</li><li>▪ Cargador inalámbrico</li><li>▪ Reconocimiento de señales de tráfico y control de velocidad inteligente</li><li>▪ Cristales privacidad</li></ul>





# El nuevo Kuga Active

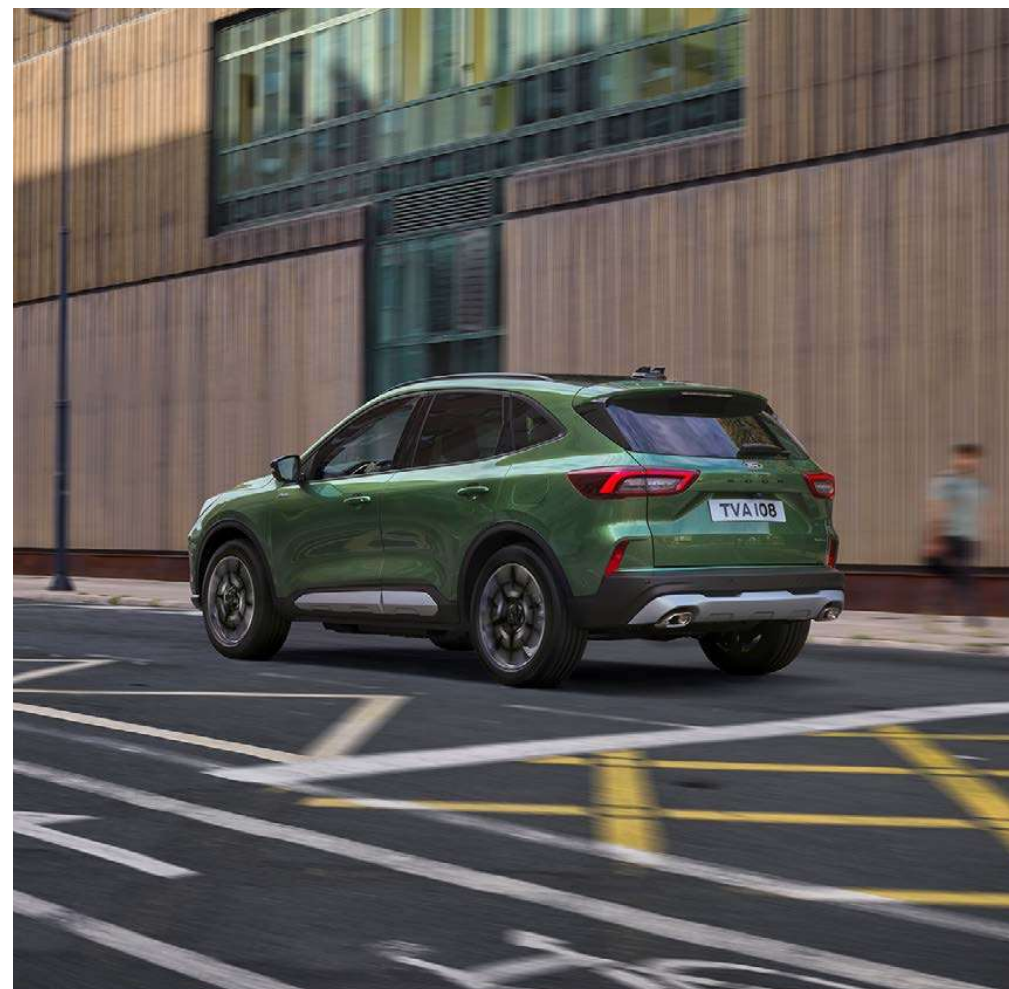
La introducción del acabado Active refuerza aún más la pasión del Kuga por la aventura, con atrevidos detalles tanto en el interior como en el exterior, además de una mayor altura de conducción y un modo de conducción "Trail".

Exteriormente la serie Kuga Active se identifica por las siguientes características:

- Parrilla superior exclusiva, con barras negras de alto brillo y marco en negro, además de un diseño exclusivo para la parrilla inferior delantera
- Insignias Active en los paneles laterales
- Revestimientos inferior de las puertas en acabado brillante diseñado para Active
- Llantas de diseño único para Active que ofrecen a los clientes la posibilidad de elegir entre tamaños de 18" o 19"
- Un parachoques inferior trasero en negro, con difusor brillante
- El Active X lleva de serie el techo y los retrovisores en negro.

En el interior, los detalles distintivos Active incluyen:

- Un nuevo diseño en el embellecedor de la puerta delantera y del salpicadero
- Asientos tapizados en tela con costuras en gris y anagrama ACTIVE
- Alfombrillas delanteras exclusivas





Guía de resumen del Ford Kuga MY2024.5

## Acabados ST-Line X y Active X

Las series X ofrecen a los clientes una forma emocionante de personalizar aún más su nuevo Kuga.

Las características adicionales de las series X incluyen:

- Asientos ergonómicos con certificación AGR, ajuste eléctrico de 12 posiciones y tapicería Parcial Sensico y NeoSuede
- Reposabrazos trasero con portavasos
- Sistema de audio Premium B&O
- Asiento del conductor y retrovisores con memoria
- Funciones avanzadas de asistencia al conductor
- Pedales de aluminio
- Protectores de estribo y protectores del borde de la puerta
- Portón trasero manos libres
- Spoiler deportivo y pinzas de freno rojas en ST-Line X
- Techo y retrovisores exteriores negros en Active X

## Paquete Tech (de serie en los acabados X)

Equipamiento incluido:

- Control de crucero adaptativo mejorado con Stop & Go en transmisiones automáticas (iACC 2.0)
- Sistema de información de ángulos muertos (BLIS) con cobertura de remolque
- Sistema de mantenimiento de carril activo, asistente de intersecciones y asistente de precolisión
- Cámara de 360°
- Sistema de aparcamiento asistido
- Protectores del borde de las puertas
- Asistente de frenado en marcha atrás



## Paquetes opcionales

### Paquete Seguridad

Disponible como opción en todos los acabados:

- Faros LED Matriciales dinámicos antideslbrantes y un LED frontal exclusivo de faro a faro
- Head Up Display
- Alarma perimetral con claxón de doble tono

### Paquete Invierno

También está disponible para todos los acabados:

- Parabrisas calefactable
- Volante calefactable
- Asientos delanteros y traseros calefactables



Además de opciones como:

- Techo panorámico con apertura eléctrica
- Mejoras de las llantas de aleación
- Cable de carga pública para PHEV, neumáticos All Seasons, rueda mini...

## 4 Diseño interior y nuevas funciones

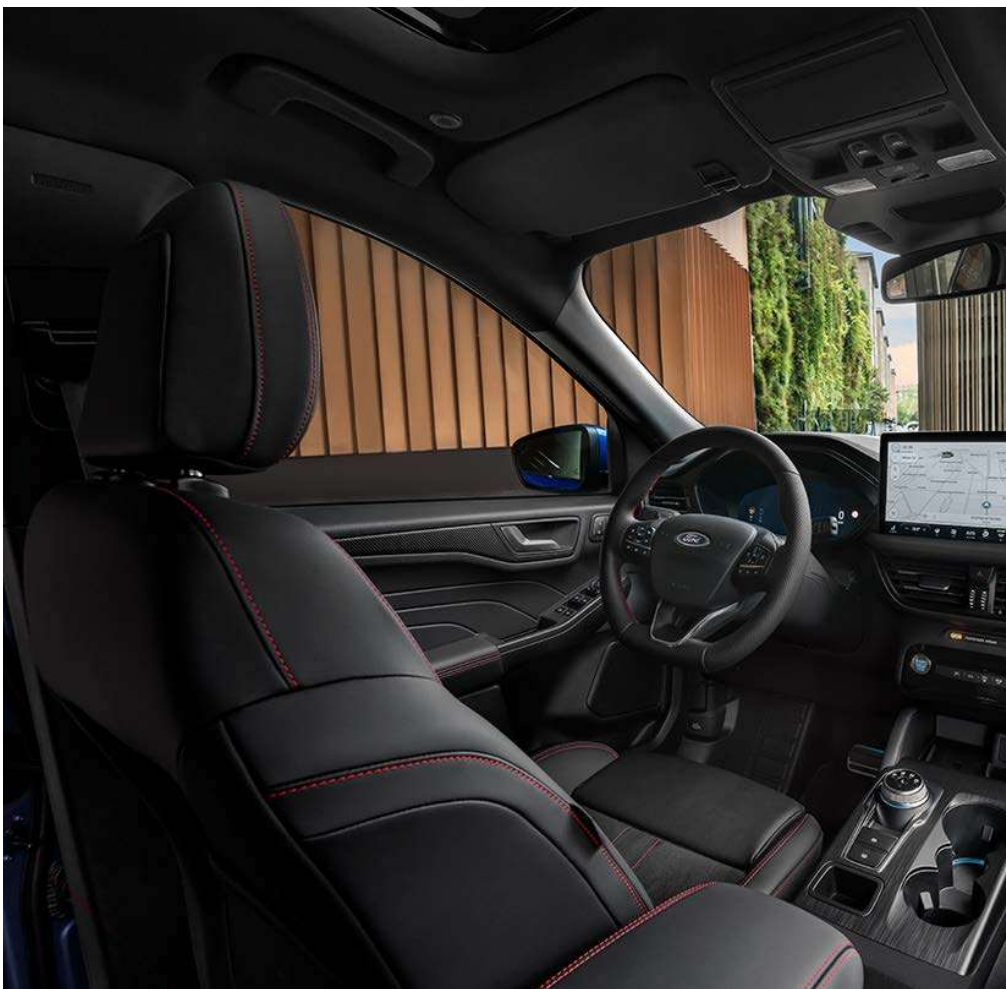
El Kuga goza de una reputación muy positiva entre los clientes por su dinámica de conducción. Ahora, el interior ofrece varias mejoras que hacen que la experiencia sea aún más especial.

Un aspecto fresco y simplificado, con menos botones. El conductor dispone de un cuadro de instrumentos de 12,3" con un nuevo diseño.

- El cuadro de instrumentos cuenta con varias configuraciones, tanto de estilos más clásicos como otros más modernos. También dispone de un modo «calma», que ofrece una visualización sencilla y simplificada
- Una gran pantalla central apaisada de 13,2" ofrece una nueva experiencia HMI y está alimentada por el módem más reciente a través de una antena 5G
- El cuadro de instrumentos presenta nuevos detalles de diseño y las puertas incorporan nuevos elementos decorativos en forma de lanza







Guía de resumen del Ford Kuga MY2024.5

Se han diseñado nuevas tapicerías para toda la gama. Los asientos disponen de distintos ajustes según el acabado elegido

- Cada acabado se diferencia en el tapizado de los asientos y la costura exclusiva en los siguientes colores:
  - Acabados ST-Line: Rojo
  - Acabados Active: Gris
- Los acabados St-Line X y Active X tienen un tapizado parcial con Sensico y NeoSuede. Los asientos cuentan con la certificación «AGR» para una sujeción óptima de la espalda, lo que proporciona al conductor una mayor seguridad y en un viaje largo una experiencia agradable y cómoda. Los asientos se pueden ajustar de la siguiente forma:
  - Ajuste eléctrico longitudinal (asiento del conductor con memoria)
  - Ajuste eléctrico vertical (asiento del conductor con memoria)
  - Ajuste eléctrico de inclinación (asiento del conductor con memoria)
  - Extensión manual del asiento
  - Ajuste eléctrico de reclinación (asiento del conductor con memoria)
  - Ajuste eléctrico lumbar (sin memoria)
  - Reposacabezas (manual)

El dinámico interior del Kuga siempre ha ofrecido una versatilidad excepcional.

- El asiento trasero flexible, se desliza hacia atrás hasta 150 mm para mejorar el espacio para las piernas o hacia delante para aumentar la capacidad del maletero hasta 141 litros
- El gran compartimento de la consola central y los de las puertas ofrecen una gran cantidad de espacio de almacenamiento
- El equipamiento de los acabados ST-Line X y Active X también incluye un reposabrazos trasero con portavasos

## 5 Conectividad y funciones SYNC4

La nueva gran pantalla central es el eje de un nuevo ecosistema digital que incorpora nueva tecnología. Al funcionar con el módem integrado y una antena 5G, el cliente se beneficia de una mayor velocidad de datos y de un streaming más rápido.

Las nuevas funciones de conectividad incluyen:

- **Asistente digital con control por voz**

El control por voz comprende 15 idiomas de la UE e incluye comprensión del lenguaje natural. El asistente digital puede actuar con comandos «únicos», proporcionando a los clientes respuestas rápidas a una amplia variedad de peticiones, como ajustar el nivel del climatizador o cambiar de emisora de radio

- **Apple CarPlay® / Android Auto™ inalámbricos**

La funcionalidad de entretenimiento integrada en el vehículo proporcionada por Apple CarPlay® y Android Auto™ inalámbricos, garantiza que las preferencias y listas de reproducción del cliente sean de acceso rápido y sencillo

- **Sistema de navegación de Ford**

Mapas en directo, información sobre el tráfico, rutas urbanas, opciones de aparcamiento, precios del combustible y un planificador de viajes a bordo, mantiene a los conductores bien informados en cada viaje

- **Control de telefonía**

Conecta con FordPass para ofrecer a los clientes acceso remoto a una variedad de funciones del vehículo. Los clientes también pueden vincular un segundo teléfono dentro del vehículo



- **Marcar números de teléfono, mensajes y alertas**

Los clientes pueden disfrutar de una funcionalidad adicional diseñada para la comodidad y facilidad de uso, a través del sistema SYNC4 de última generación

- **Manual del propietario en versión digital**

Este manual permite a los clientes consultar rápidamente información específica de su vehículo



La aplicación FordPass también proporciona a los clientes del nuevo Kuga una amplia gama de funciones gratuitas «de por vida», que incluyen:

- Estado del vehículo: Parámetros de aceite/combustible/neumáticos
- Funciones remotas: Arranque/parada y bloqueo/desbloqueo
- Localizador de vehículo
- Historial de viajes
- Buscador/Send-to-car
- Guía e información del vehículo
- Programa de mantenimiento
- Asistente de diagnóstico/pronóstico
- Programación de servicios
- Acceso a Ford Credit
- Guía para accidentes
- Asistente digital de Ford (uso de lenguaje natural)
- Alexa integrada\*

Además de Apple CarPlay® y Android Auto™ inalámbricos gratuitos, más la navegación integrada, los clientes pueden añadir dos paquetes de suscripción:

- **Connected Navigation**

Connected Navigation, se ofrece inicialmente durante un periodo incluido, se basa en el sistema de navegación del vehículo para proporcionar datos de tráfico en tiempo real aún más detallados, incluida información sobre peligros locales. Una vez finalizado el periodo incluido, esta función se ofrece mediante suscripción.

- **Ford Premium Connectivity**

Los clientes pueden adaptar aún más sus opciones de entretenimiento a bordo mediante una suscripción a Ford Premium Connectivity con módem 5G. Esto proporciona acceso a funciones adicionales de Alexa Premium\*, como escuchar música y listas de reproducción y acceder a las últimas noticias. Una vez finalizado el periodo incluido, esta función se ofrece mediante suscripción.

\* Alexa está disponible en Alemania, Francia, Italia, España, Irlanda, Austria y Reino Unido



## 6 Tecnología de asistencia al conductor avanzada (ADAS)

El Kuga goza de una envidiable reputación por su completa gama de características tecnológicas de asistencia al conductor. Las actualizaciones del MY2024,5 refuerzan aún más la capacidad del Kuga para mantener a los ocupantes lo más seguros y protegidos posible.

Las funciones del ADAS incluyen:

- **Sistema de cámara de vista envolvente (cámara de 360°)**

Utiliza cámaras delanteras, traseras y laterales para ofrecer una perspectiva de 360° alrededor del vehículo, lo que facilita las maniobras y las hace más seguras

- **Asistente en frenada en marcha atrás (RBA)**

El sistema RBA puede detectar a los peatones y vehículos que se aproximan y alertar al conductor de su presencia. El sistema frenará automáticamente si el vehículo corre riesgo de colisión, lo que supone una evolución de la tecnología ofrecida anteriormente por la Alerta de tráfico cruzado (CTA) y la Asistencia de aparcamiento en marcha atrás (RPA)

- **Asistencia de velocidad predictiva**

El control de crucero adaptativo inteligente (iACC 2.0) se basa en las características de la versión anterior, por lo que, además de adaptar la velocidad establecida en función de los vehículos circundantes y los cambios en los límites de velocidad, también puede ajustarse en respuesta a:

- Curvas o giros
- Rotondas
- Entradas y salidas de las autovías

Esta función utiliza los datos del mapa electrónico de horizonte para ajustar de forma preventiva la velocidad en función de la curvatura de la carretera





## ▪ Geolocalización de la zona verde

Todos los nuevos Kugas con motorización PHEV utilizan los datos de geolocalización de las zona verdes para activar el modo eléctrico de conducción. El sistema puede activarse cuando el vehículo circula por una zona verde designada, donde es obligatorio cumplir la legislación local relativa a las emisiones.

- El sistema notifica al conductor al acercarse, entrar o salir de una zona verde y le informa del estado de cumplimiento del vehículo en relación con las restricciones aplicadas
- La función Eco/EV Now se activará cuando el vehículo entre o se ponga en marcha en una zona verde
- El vehículo también volverá al modo de conducción original al salir de una zona verde mientras funciona en modo «función activada»



## ▪ Mejoras del asistente en intersecciones

El asistente en intersecciones utiliza la cámara frontal y el radar para detectar el tráfico que se aproxima y determinar si existe riesgo de colisión al cruzar una intersección. Si se identifica un riesgo, el vehículo aplicará los frenos para mitigar o evitar la colisión. El Kuga MY2024.5 mejora esta tecnología para mejorar las capacidades de mitigación de colisiones del vehículo e inspirar mayores niveles de confianza. El sistema detecta y gestiona escenarios adicionales, que incluyen:

- Detección de ciclistas y peatones
- Giros en la trayectoria de motocicletas y ciclistas



# 7 Funciones de remolque inteligente

El nuevo Kuga se beneficia de una actualización de la transmisión (HF55) que mejora el rendimiento del vehículo y ofrece las mejores capacidades de remolque en los motores PHEV y FHEV-AWD de su clase. Con una nueva capacidad de carga máxima de remolque de 2100 kg, los clientes ahora pueden experimentar el mismo rendimiento de su Kuga híbrido que el ofrecido por un motor diésel equivalente.

Esto permite al Kuga remolcar barcos, caravanas y remolques para caballos más grandes que los vehículos de la categoría de 1500 kg o incluso 2000 kg.

Esta capacidad supera a la de los competidores del Kuga. Por ejemplo:

- Peugeot 3008 Hybrid4 (PHEV) ofrece 1250 kg
- VW Tiguan (PHEV) ofrece 1800 kg
- Kia Sportage (PHEV) ofrece 1650 kg
- Toyota Rav4 (FHEV AWD) ofrece 1650 kg
- Mitsubishi Outlander (PHEV) ofrece 1500 kg
- Volvo XC40 (PHEV) ofrece 1800 kg (correcto en el momento de la edición)



El nuevo Kuga también ofrece al cliente una gama de nuevas características de remolque inteligente, que se indican a continuación:

## • Lista de verificación de conexión del remolque

Para garantizar que el cliente no se salte ninguna etapa de este importante, y a veces complejos pasos, la lista de verificación de conexión del remolque garantiza que incluso un conductor inexperto no se salte nada importante a la hora de conectar su remolque (se puede acceder a esta lista de verificación a través de la HMI del vehículo).

## • Navegación con remolque

El sistema de navegación de a bordo puede calcular con pericia la mejor ruta en función del formato del vehículo. Reconoce cuando hay un remolque enganchado y calcula una ruta compatible con el remolque que se está arrastrando.

- El cliente puede crear un perfil de usuario que incluya su tipo de vehículo y los remolques asociados (incluida la longitud, la altura y el peso)
- El sistema identifica la ruta óptima, evitando giros cerrados, pasos elevados bajos y otros obstáculos peligrosos, en función del tamaño del remolque

## 8 Resumen de los mensajes principales



# Nuevo Ford Kuga

El vehículo de aventuras reales, cercanas y naturales

Diseñado para clientes que se enorgullecen de ser fieles a quienes son, el nuevo Kuga es el vehículo ideal en el que planear una emocionante escapada.

Los cambios clave que hacen del Ford Kuga MY2024.5 un vehículo tan emocionante pueden resumirse en los siguientes puntos:

### 1. Estilo

- Diseño frontal totalmente renovado con una postura más robusta y firme
- Nueva serie Active, que añade una dimensión adicional para aquellos que buscan un Kuga aventurero y aún más impactante visualmente
- Nueva barra de luces LED de faro a faro, opcional con el paquete Seguridad

### 2. Conectividad

- Una generosa consola central de 13,2" con el último sistema SYNC4 ofrece una extraordinaria gama de funciones conectadas
- Apple CarPlay® y Android Auto™ inalámbricos de serie, más navegación incrustada
- Actualizaciones inalámbricas e interesantes ofertas de suscripción para Connected Navigation y Premium Connectivity



### 3. Remolque con funciones inteligentes

- La nueva transmisión HF55 ofrece la mejor capacidad de remolque de su clase
- Funciones inteligentes como la lista de verificación de conexión de remolques y la navegación de remolque

### 4. Oferta completa y simplificada

- Una gama de motores gasolina, FHEV y PHEV y los acabados: ST-Line, ST Line X y las nuevas series Active y Active X
- Dos paquetes para personalización: el Paquete Seguridad y el Paquete Invierno
- Extraordinarios niveles de tecnología de asistencia al conductor, además de las funciones adicionales que ofrecen los acabados ST Line X y Active X



Una vez que hayas leído esta guía completa sobre las nuevas características del vehículo, podrás identificar las principales ventajas que se ajustan a estos cuatro mensajes fundamentales. No olvides adaptar las conversaciones con los clientes a sus preferencias y estilo de vida, y presentarles el vehículo dando prioridad a las características que más se ajusten a sus necesidades.

